

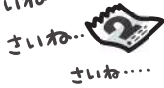


2023年1月1日以降始期契約用

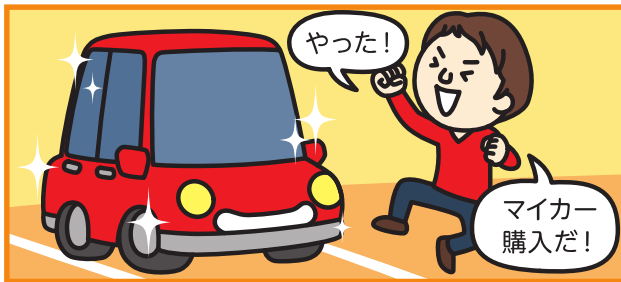
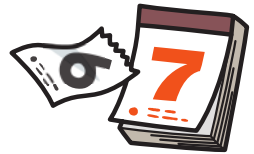
# 1 クルマを借りたら忘れずに 1DAY保険のご案内



思い出してくださいね



それから1年後…



＼ こんな皆さまにおすすめです! /



**親の車**を借りて運転する方  
帰省時に親の車を運転。親の保険では補償されないから、もしもに備えて保険に入っておきたい。



**友人の車**を借りて運転する方  
友人の車でドライブに。もしも事故を起こしたら自分の保険で対応したい。

# 1 DAY保険 に入りませんか？

## POINT 1 車を借りるときの自動車保険！



※対象となる自動車は自家用(普通・小型・軽四輪)乗用車です。  
 ※駐停車中は補償対象外です。  
 (注) 記名被保険者が役員となっている法人が所有する車は対象外です。  
 また、指定被保険者が役員となっている法人が所有する車は、その指定被保険者が運転している場合に限り対象外です。

## POINT 2 24時間の補償で800円から契約可能！

エコミープランとスタンダードプランは手軽に契約できる、相手への賠償やご自身のケガに補償を絞ったプランです。さらに充実した補償をご希望の方は、借りたお車の補償も追加したプレミアムプランをご検討ください。プレミアムプランは事前登録を実施した日から8日以降にご契約始期日がある場合にご契約できますので、お早めに事前登録をお願いします。

| プラン  | ご登録後<br>すぐに契約OK  |                 | ご登録後<br>8日目から契約OK |                 |
|--|------------------|-----------------|-------------------|-----------------|
|  | エコミープラン          | スタンダードプラン       | スタンダードプラン         | プレミアムプラン        |
| 保険料  | 800円             | 1,000円          | 1,000円            | 2,500円          |
| 補償内容   |                  |                 |                   |                 |
| 相手の方にケガをさせた場合<br>対人賠償保険                                  | 無制限              | 無制限             | 無制限               | 無制限             |
| 相手の方の車や電柱などを壊してしまった場合<br>対物賠償保険                          | 無制限<br>(免責金額5万円) | 無制限<br>(免責金額なし) | 無制限<br>(免責金額なし)   | 無制限<br>(免責金額なし) |
| 相手の方の車の修理費が時価額より高くなった場合<br>対物超過修理費用特約                    | ○                | ○               | ○                 | ○               |
| お車を運転中に電柱に衝突した等の自損事故によりケガをした場合<br>自損傷害保険                 | ○                | ○               | ○                 | ○               |
| お車に搭乗中の事故によりケガをして、入・通院した場合<br>搭乗者傷害(入通院/一時金「1万円・10万円」)特約 | ○                | ○               | ○                 | ○               |
| 事故で万一亡くなられたり、重い障害が残った場合<br>搭乗者傷害(死亡・後遺障害)特約              | ○                | ○               | ○                 | ○               |
| 借りたお車が走行できなくなった場合<br>緊急時サービス費用保険(ロードサービス)(注)             | ○                | ○               | ○                 | ○               |
| 借りたお車が壊れた場合の修理費などに<br>車両復旧費用保険(300万円限度)                  | ×                | ×               | ○                 | ○<br>(免責金額15万円) |

○:補償されます  
 ×:補償されません

(注) 修理後引取費用保険金については、免責金額1,000円を差し引いてお支払いします。  
 ※お支払いする保険金などの詳しい補償内容は、『重要事項のご説明』、『ご契約のしおり(普通保険約款・特約)』等をご覧ください。

**免責金額ってなに？**

免責金額とは、支払保険金の計算にあたって損害の額から差し引く金額で、自己負担となる金額(ご自身でご負担いただく額)をいいます。

例:相手方の車の修理費が50万円の場合

|        |                     |
|--------|---------------------|
| 免責金額なし | 保険金 50万円            |
| 免責金額あり | 保険金 45万円 / 免責金額 5万円 |

5万円は自己負担する必要があります！

万が一の事故に備えて、対物賠償保険に免責金額が設定されていないスタンダードプランやプレミアムプランをおすすめします！

**お車の補償は大丈夫ですか？**

自動車の修理費用は年々高額化しています！

- バンパー交換
- 塗装費用
- ヘッドランプユニット交換
- エンジン故障
- 右フェンダー修理
- フレームの修理費用

なんと! **100万円**を超えることも

借りた車が壊れた場合に補償される、プレミアムプランをおすすめします！

**リピートでもグループでもおトク!**

<2回目以降のご利用>

たとえば

1回目 800円 → 2回目 770円 (4%割引)

<2人以上で運転>

たとえば...

1人目 800円

2人以上最大4人まで合計 **1,120円!**

2人目 3人目 4人目 **320円**

## POINT 3 スマートフォンで契約手続きが簡単に!

NTTドコモ、au(UQmobileを含みます。)、ソフトバンク(Y!mobileを含みます。)のスマートフォンからご契約いただけます。キャリア決済で、月々の携帯電話料金と一緒に保険料を払い込んでいただけます。

**お手続きの流れ**

HPからお客さま情報登録 → 契約手続き → 安心なドライブ!

**お手続きに必要な情報**

- 初回のみ: 氏名、生年月日、電話番号、住所、メールアドレス
- 初回のみ: 運転免許証(運転免許証番号、運転免許証有効期限)


借りる車のナンバープレート(自動車の登録番号) 例:品川000さ△△-△△

※セブン-イレブン店舗のマルチコピー機でも24時間365日お申し込みいただけます。

『1DAYマイレージ割引』で  
自動車保険の**保険料がおトク**に!

『1DAY保険』にご契約いただいたお客さまがお車を購入し、初めて新たに当社自動車保険をご契約いただく場合、『1DAY保険』のご契約回数と事故の有無に応じて保険料を割り引く「1DAYマイレージ割引(24時間自動車保険無事故割引)」をご用意しています。

クルマを借りたら忘れずに  
**1DAY保険** をリピートするほど! → 将来クルマを買ったら、**はじめて契約する当社の自動車保険がおトク**

たとえば  **はじめての自動車保険** が **最大20%割引**

<保険料イメージ>

|                     |   |
|---------------------|---|
| 通常のお客さま<br>年間 約12万円 | <b>約2万円おトク!</b><br>1DAY保険に20回以上<br>契約して無事故のお客さま<br>年間 約10万円 |
|---------------------|---|

## 8『1DAYマイレージ割引(24時間自動車保険無事故割引)』の適用条件

自動車保険を初めてご契約される場合(注1)で次の**1~3**の条件をすべて満たすときに適用対象となります。

- 1 始期日の前日から過去3年以内に満期日のある『1DAY保険』のご契約回数が通算して**5回以上**であり、すべての契約について**事故が発生していない**(注2)こと。
- 2 記名被保険者が『1DAY保険』の記名被保険者と同一であること。
- 3 ご契約のお車の用途車種が**自家用8車種**(注3)であること。

(注1)6等級(S)または7等級(S)が適用される前契約のないノンフリート契約が対象となります。


(注2)「事故」については、保険金をお支払いするすべての事故を指します。また、指定被保険者が運転中の事故も含まれます。

(注3)用途車種が、自家用(普通・小型・軽四輪)乗用車、自家用普通貨物車(最大積載量0.5トン超2トン以下・最大積載量0.5トン以下)、自家用(小型・軽四輪)貨物車、および特種用途自動車(キャンピング車)に該当する自動車をいいます。

| 適用されると<br>等級とご契約回数に応じて<br>右記の割引率となります。 | ご契約回数  | 6等級(S) | 7等級(S) |
|--|--------|--------|--------|
|  | 5~9回   | 8%割引   | 2%割引   |
|  | 10~19回 | 15%割引  | 4%割引   |
|  | 20回以上  | 20%割引  | 5%割引   |

## 8『1DAY保険』ご契約回数(注1)の確認方法

- 1 「1DAY保険専用  
手続サイト」(注2)にアクセス
- 2 「契約内容の確認/取消」  
を選択
- 3 「申込一覧」で  
ご契約回数を確認



(注1)スマートフォンにてご契約された『1DAY保険』とセブン-イレブン店舗のマルチコピー機にてご契約された『コンビニ契約型1DAY保険』のご契約回数は、『1DAYマイレージ割引』の割引率の算出時に合算できます。

(注2)セブン-イレブン店舗のマルチコピー機にて『コンビニ契約型1DAY保険』をご契約された方は、『セブン-イレブンで入る保険』(<https://ehokenstore.com/oneday/>) サイトでご確認ください。



# 子供に車を貸す場合、私が入っている自動車保険でカバーできるのかしら？ それとも1DAY保険に入った方がいいのかしら？

お子さまの年齢が、設定している運転者年齢条件の対象外である場合や、運転者限定特約をセットしている場合は、お子さまが運転中の事故については補償されません。

お子さまの**運転頻度**にあわせ、**2つの商品**をご案内します。  
**お子さまは年間を通じて「月1回」<sup>(注)</sup>以上、ご友人の車やご契約のお車を運転されますか？**

(注)「月1回」は当社が定める一定の目安です。「月1回」以上の場合も、「1DAY保険」にご契約いただくことができます。  
 お手続きの詳細は取扱代理店または当社までお問い合わせください。

はい

いいえ

## GK クルマの保険

1度、変更のお手続き<sup>(注)</sup>をすれば、  
満期まで補償されます。

1度のお手続きで満期まで補償

特長

お客さまニーズにあわせた  
様々な補償プランをご用意



(注) 現在ご契約の「GK クルマの保険」の運転者年齢条件や運転者の限定に関する設定を変更することにより、お子さまを補償の対象とすることができます。

## 1 DAY保険

「クルマを借りたら忘れずに」  
「運転のたびに」お子さまにお手続きいただく  
ことで補償することができます。

運転のたびにスマートフォンで  
お手続き(24時間補償)

特長

3つの補償プランをご用意  
保険料は800円～



事故や故障が発生した場合の連絡先はこちら

### 万一、事故が起こった場合は

### 事故や故障でお車がトラブルの場合は

事故受付センター(『1DAY保険』専用)

おクルマQQ隊(1DAY保険)専用ダイヤル

位置情報を利用したおクルマQQ隊へのご連絡(専用サイト)

24時間365日事故受付サービス

24時間365日体制

GPS機能でお客さまの  
現在地をいち早く確認し、  
より迅速にロードサービス  
をご提供します。二次元  
バーコードからアクセスし、  
位置情報の送信をお願い  
します。



365日 クイックここに  
**0120-365-952**  
(無料)

**0120-242-991**  
(無料)

#### <保険料条件>

はじめての自動車保険, 始期日: 2023年1月1日, 保険期間: 3年, ニューロング3年月払<口座振替>, 記名被保険者: 個人<20才>, 免許証の色: ブルー, 日常・レジャー使用, 自家用普通乗用車, 初度登録: 令和5年1月, 型式別料率クラス: 車両7・対人・自損7・対物7・傷害7, 等級: 6等級(S), 事故有係数適用期間: 0年, 年齢を問わず補償, 対人賠償保険: 無制限, 対物賠償保険: 無制限, 対物超過修理費用特約: あり, 人身傷害保険: 5,000万円, 車両保険: なし, ロードサービス費用特約: あり, 1DAYマイレージ割引20%適用,

- 『GK クルマの保険』は家庭用自動車総合保険、『はじめての自動車保険』は個人用自動車保険、『1DAY保険』は24時間単位型自動車運転者保険の略称です。
- このチラシは、『1DAY保険』の概要、『GK クルマの保険』・『はじめての自動車保険』における「1DAYマイレージ割引(24時間自動車保険無事故割引)」の概要および「1DAY保険」のご契約回数のご確認方法をご説明したものです。詳細は「1DAY保険」の「専用サイト」・「ご契約のしおり(普通保険約款・特約)」等をご覧ください。また、ご契約にあたっては、『重要事項のご説明』を必ずご確認ください。『ご契約のしおり(普通保険約款・特約)』・『重要事項のご説明』は、「専用サイト」または当社ホームページ(https://www.ms-ins.com)でご覧いただけます。
- ご確認方法等のご不明点につきましては、スマートフォンにてご契約された方は「インターネットデスク」(TEL0120-92-3210/電話受付時間:9:00~17:00(年末年始は休業))、セブン-イレブン店舗のマルチコピー機にてご契約された方は「セブン-イレブン 1DAY保険専用ダイヤル」(TEL0120-711-961/電話受付時間:24時間365日)までお問い合わせください。

## 三井住友海上火災保険株式会社

MS&AD INSURANCE GROUP

本店 〒101-8011 東京都千代田区神田駿河台3-9 三井住友海上 駿河台ビル  
 <チャットサポートやよくあるご質問などの各種サービス> こちらから  
<https://www.ms-ins.com/contact/cc/> アクセスできます▶  
 <お客さまデスク> 0120-632-277(無料)



#### ●ご相談・お申込先

三井ホームリンクージ株式会社 法人営業部 法人保険グループ  
 東京都新宿区西新宿3-2-11 新宿三井ビルディング2号館6階  
 TEL: 03-6361-2430 FAX: 03-6911-0274

B22-902298 使用期限2023年12月7日  
 88640 1 2022.11 A3D13 B (改) (62)